

PUBLICATIONS

SÉLECTION DE PUBLICATIONS



Publication : AMC N°121 JANVIER 2002

Année : 2001

Références : ISPED

MÉDIATHÈQUE DE PESSAC

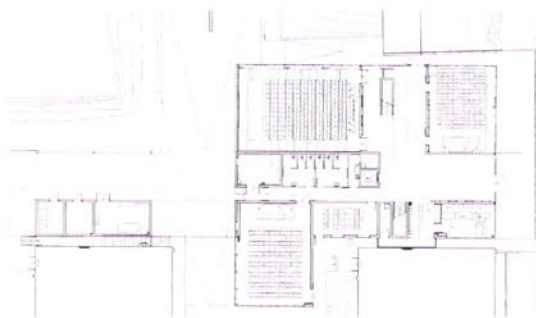


P. Ruault

INSTITUT DE SANTE PUBLIQUE BORDEAUX

Pour insérer cet institut de recherches entre deux bâtiments à R+4 sur un site exigu avec des exigences particulières quant au fonctionnement et à la liaison avec l'existant, les architectes ont conçu un bâtiment qui relie les deux éléments en peigne occupés par les chercheurs, bouclant ainsi la circulation du plateau agrandi. Un porte-à-faux rompt l'alignement sur la galerie piétonne et offre tel un hall extérieur, un abri aux étudiants. Au-dessous et en retrait, des parois vitrées éclairent les halls, les salles de cours et l'amphithéâtre. A l'étage, des patios apportent la lumière naturelle dans une partie des bureaux.

Maîtrise d'œuvre Brochet / Lajus / Pueyo
Maîtrise d'ouvrage Université de Bordeaux II
Voir fiche technique 85



Plan du rez-de-chaussée.



P. Ruault

MEDIATHEQUE PESSAC

La bibliothèque-médiathèque constitue une greffe architecturale contemporaine sur le château de Camponac situé dans un parc public. Par la juxtaposition de ce nouveau programme, le projet vise à renforcer l'identité du site. La médiathèque s'inscrit dans la cour de service et s'adosse aux bâtiments nobles du château. La vaste toiture qui se déploie abrite l'ensemble des fonctions publiques de la médiathèque. Elle est composée d'une succession de sheds à l'image des couvertures des chais vinicoles. Les façades sont vitrées et protégées du soleil par des volets de bois pivotants ou coulissants. Sur les tympans de la façade ouest, des brise-soleil orientables filtrent les rayons solaires.

Maîtrise d'œuvre Brochet/Lajus/Pueyo
Maîtrise d'ouvrage Ville de Pessac
Voir fiche technique 113



Maquette du projet.