

# PUBLICATIONS

SÉLECTION DE PUBLICATIONS



Publication : AMC LE MONITEUR ARCHITECTURE

N°94 DÉCEMBRE 1998

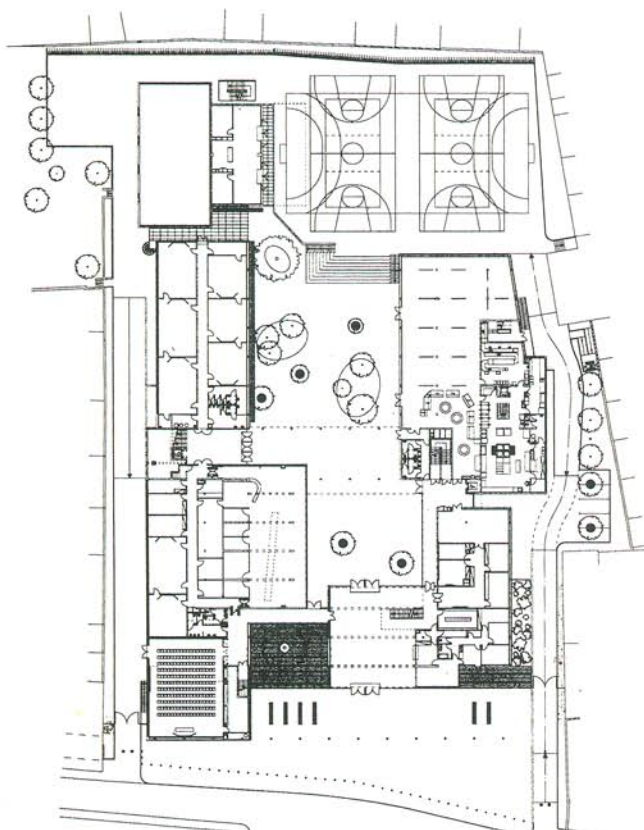
Année : 1998

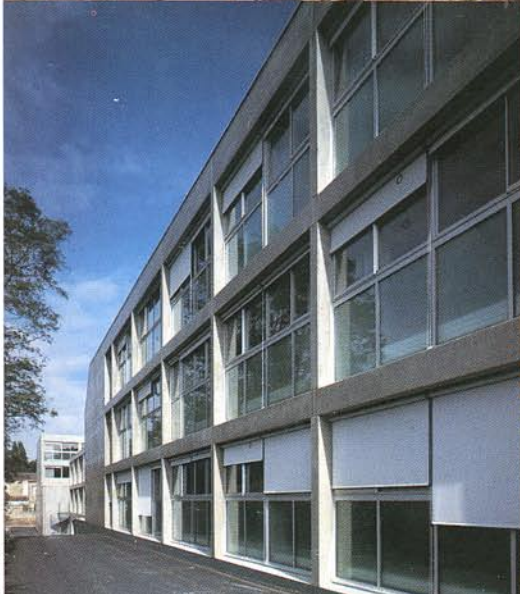
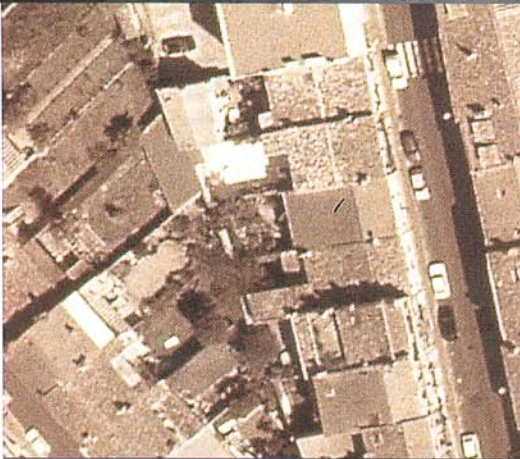
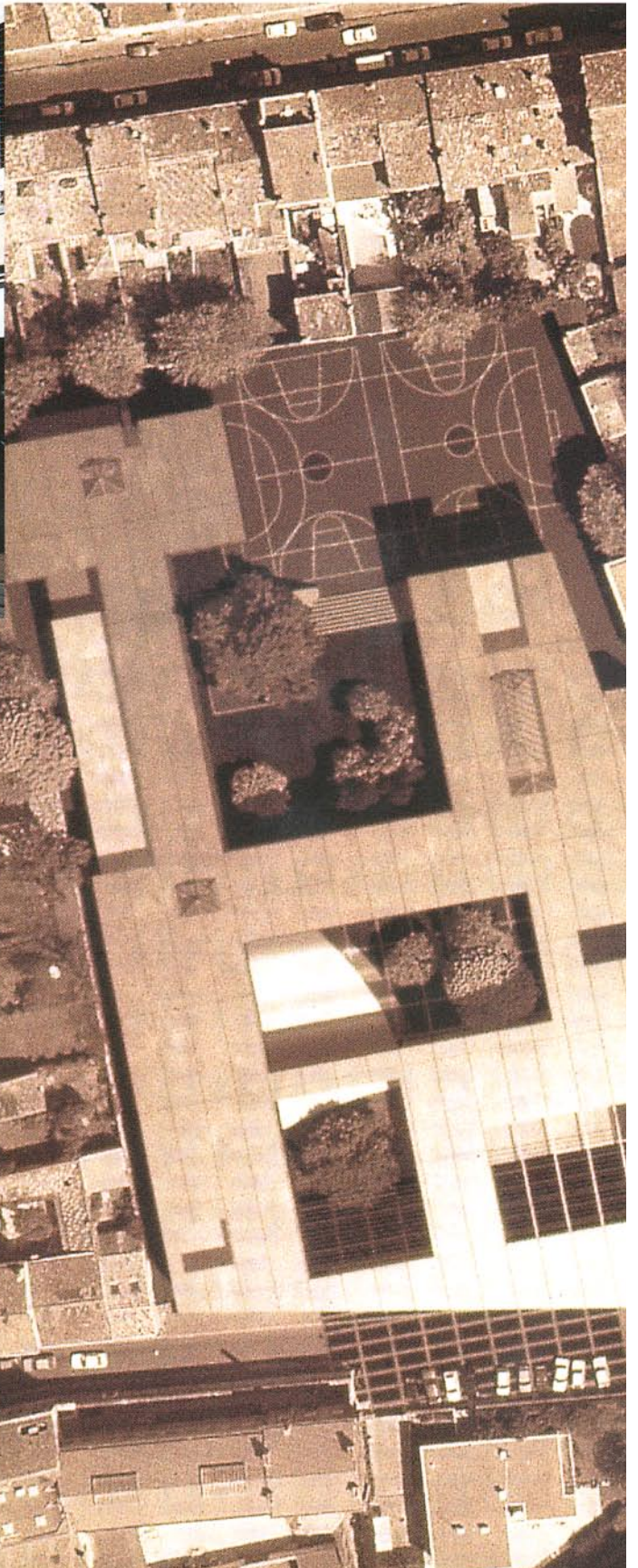
Références : LYCÉE MAGENDIE À BORDEAUX

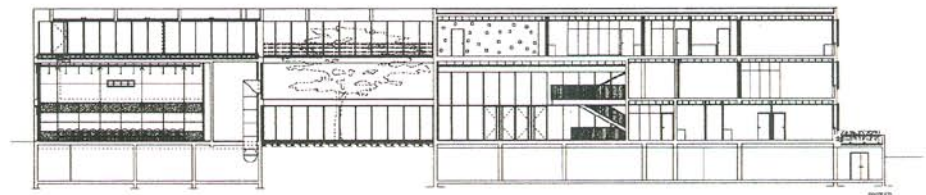
# lycée

Dans un tissu urbain peu dense proche du centre-ville de Bordeaux, aux îlots composés d'immeubles de hauteur modeste, ce nouveau lycée s'étale sur toute la surface d'une grande parcelle en forme de trapèze dont les limites bordent des jardins privés. Pour investir ce site assez introverti qui bénéficie d'une seule ouverture sur la modeste rue des Treuils, la solution retenue consiste à construire un bâtiment-nappe de deux étages, dont les limites suivent celles de la parcelle, et qui épargne par des trouées et des contournements les arbres existants. La lisibilité du lycée depuis la rue en tant qu'édifice public est affirmée par un grand auvent supporté par un portique à l'échelle de la façade, qui abrite un parvis se prolongeant sur la rue jusqu'à devenir une petite place. La vision vers l'intérieur du lycée est préservée par la création d'espaces libres – patio, cloître, cour, terrain de sport – qui se succèdent en traversant toute la profondeur de la parcelle jusqu'à sa limite opposée et par le soulèvement du bâtiment transversal qui contient des salles d'enseignement scientifique. Les salles d'enseignement général se répartissent sur trois niveaux le long de la limite nord de la parcelle, tandis qu'en face le pôle d'enseignement des arts appliqués s'organise sur deux niveaux autour d'un atrium. Les terrains de sport, situés en décaissé, sont accessibles depuis la cour par un vaste emmarchement formant amphithéâtre.

lieu *Rue des Treuils, Bordeaux, Gironde* maîtrise d'ouvrage *Conseil régional d'Aquitaine* maîtrise d'œuvre *Sadirac-Guardiola-Dupuy, mandataires; Brochet-Lajus-Pueyo, architectes* **fiche détails 37**







Le lycée Magendie se développe en nappe en préservant les vues sur toute la profondeur de la parcelle. A gauche, vue sur le cloître avec en rez-de-chaussée le CDI, et, en bas, la façade extérieure nord-ouest. Ci-dessus, vue sur le bâtiment d'enseignement scientifique et le préau qui assure la transition entre le cloître et la cour. Ci-contre, vue sur la façade d'entrée et sur une coursive de desserte des classes, s'ouvrant sur le cloître.

