

# PUBLICATIONS

SÉLECTION DE PUBLICATIONS

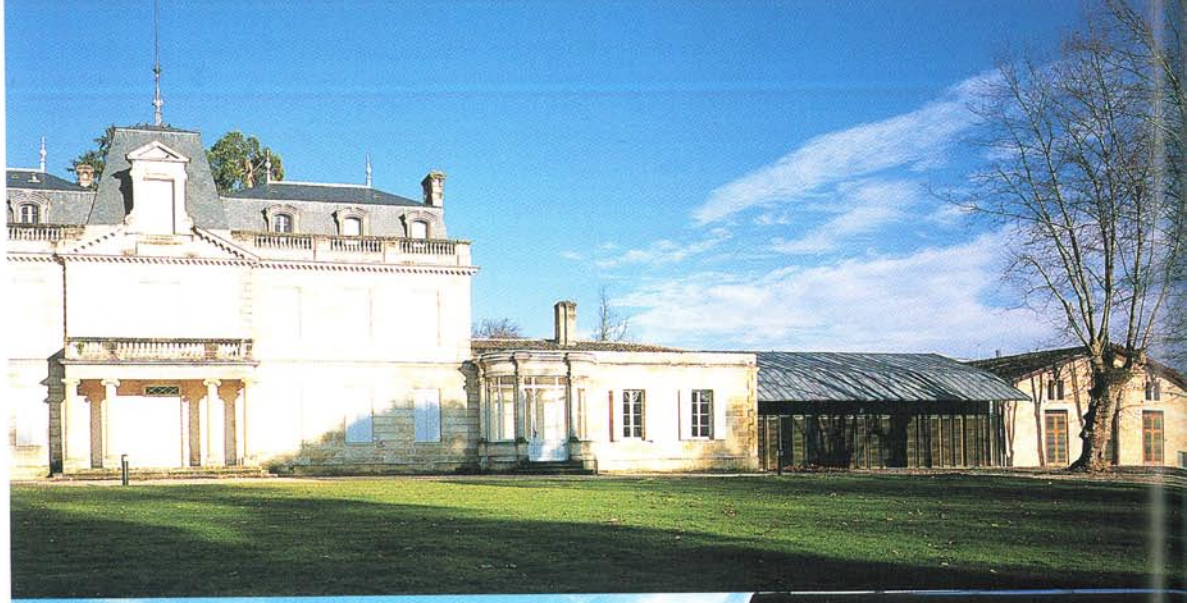


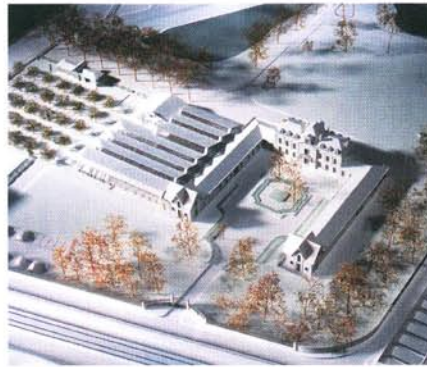
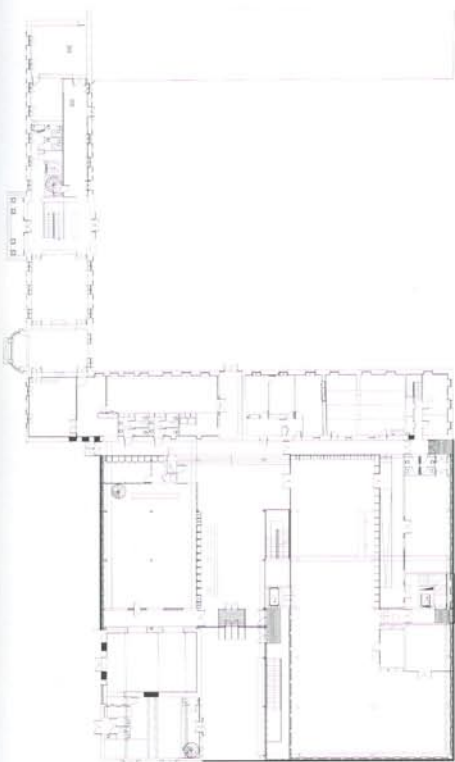
Publication : TECHNIQUES ET ARCHITECTURE N°424

Année : 2001

Références : MÉDIATHÈQUE DE PESSAC

**21 BLP** Médiathèque municipale Multi-Média library, Pessac





► Contiguë à Bordeaux, Pessac s'étend sur les grands terrains viticoles de Graves. La ville est coupée en deux par la voie ferrée Bordeaux-Arcachon, centre ville d'un côté, habitations et facultés de l'autre. Les Pessacais se sont accommodés de cette frontière et la traversent pour rejoindre la nouvelle médiathèque greffée sur le site protégé du château de Camponac, ancien grand cru bordelais. Transformée en salle de réception pour les mariages, la bâtisse fin xix<sup>e</sup> siècle désuet accueille aujourd'hui une médiathèque aux lignes affirmées mais respectueuses du site. En parfaite complémentarité avec les constructions en place, les architectes inscrivent comme allant de soi leur extension dans la cour annexe, entre le château en forme de U et un petit séchoir à bois. Un interstice entre paroi de verre et mur en pierre, ouvert vers le ciel et couvert de granito au sol, sert d'accès au nouveau corps. Les façades de verre teinté et d'acier disparaissent presque pour mettre en valeur le patrimoine. En référence aux chais d'autrefois, une vaste toiture plissée en zinc abrite les espaces de lecture et de consultation. Cette composition de sheds filtre et tamise la lumière vers l'intérieur, préservation des ouvrages et confort de lecture obligent. Vestige des serres horticoles, les espaces sont généreusement vitrés, ouverts, rythmés par le mobilier dessiné par les architectes. En façade, les volets de bois persiennés intérieurs organisent et dosent les vues sur le parc; ils rappellent le séchoir d'antan et font écho aux murs de pierres de l'ancien pavillon. Dans une ambiance à l'acoustique maîtrisée, le hall se déploie en double hauteur. De là se lisent sans difficulté les espaces de consultation par un jeu de transparence et de reflets, tout en préservant l'intimité de chaque lecteur. Seul volume échappant au regard, la salle de l'heure du conte – à l'étage des enfants dont une sculpture creusée de niches rompt avec la rigueur des lignes intérieures. ◀ RM

► Next to Bordeaux, Pessac extends over large vineyards that lie within the area that produces Graves wine. The town is cut in two by the Bordeaux-Arcachon railway, the town centre on one side, housing and faculties on the other. Local inhabitants have become accustomed to crossing this frontier to reach the new multi-media library grafted onto the protected site of Château Camponac, that gave its name to a fine claret. Converted into a venue for wedding receptions, today, the old-fashioned, late 19th century edifice houses a multi-media library, its lines assertive but respectful of its setting. Perfectly complementing the existent, almost as if it were evident, the architects insert their extension into the courtyard annex, between the U-shaped château and a small, timber-drying shed. Access to the new building is by a gap between glass wall and stone wall, open to the sky, with terrazzo underfoot. The tinted glass and steel elevations almost vanish, leaving the limelight to the château. Making reference to the wine stores of yesteryear, a vast, folded zinc roof houses the reading and reference spaces. This saw-tooth arrangement filters the light into the interior, providing both comfort for users and protection for the books. The vestiges of former horticultural greenhouses, the spaces are generously glazed, open, rhythmned by furniture and fittings designed by the architects. On the main elevation, internal louvered wood shutters, organise and select views of the park. They recall the old drying sheds, and echo the château's stone walls. In an acoustically mastered ambience, the double-height hall presents no difficulties of orientation, thanks to a play of transparency, which nonetheless preserve's each reader's privacy. Only the story-telling room in the children's section cannot be seen. Here, a sculpture hollowed with niches breaks with the rigour of the interior lines. ◀

**Olivier Brochet, Emmanuel Lajus et Christine Pueyo architectes** architectes/architects  
Ville de Pessac maîtrise d'ouvrage/client

**Médiathèque de Camponac, Pessac**  
Bibliothèque-médiathèque avec espace adulte (500 m<sup>2</sup>, 38 000 documents, 105 périodiques), espace enfants (500 m<sup>2</sup>, 15 000 documents, 15 magazines), espace multimédia, salle d'exposition, auditorium 150 places, administration-conservation/multi-media library comprising adult's section, children's section, multi-media space, exhibition space, auditorium, administrative offices/storage  
Surface/gross area: 4 125 m<sup>2</sup> SHON dont 1 500 m<sup>2</sup> en rénovation/refurbishment  
Coût des travaux/costs: 42 MF HT et 10 MF HT pour l'équipement/for fitting out  
Concours/competition: 1997  
Chantier/work on site: octobre 1998-octobre 2000  
photos Philippe Ruault

• Façade sur parc. Entrée principale. Vaste hall d'accueil et transparence sur les salons de lecture.  
Park elevation. Main entrance. Vast reception area and transparency through to the reading rooms.

↑ Plan rez-de-chaussée. Maquette. L'espace des enfants en mezzanine, en vis-à-vis de la toiture de l'aile est du château.  
Ground floor plan. Model: the mezzanine of the children's section, opposite the roof of the château's east wing.